

# Prackwieser - Kern

## P r o d u c t i o n

### Drehplan: Böglerhof Highlights

#### 1. Drehplan für Drehtag 2 (mit Models)

##### **Drehplan:**

Der nachfolgende Drehplan ist nicht unumstößlich, man muß auch das Licht (speziell bei Kaltwasserbecken ) im Auge behalten und gegebenenfalls reagieren.

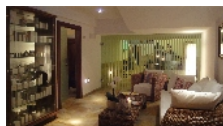
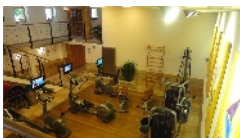
**09:00** Von Gartenanlage losgehen und spazieren gehen (leichtes Wandern) ums Haus. Lage zeigen !

---

**09.45** Schwimmbad Morgenlicht  
Morgenstimmung am Schwimmbad (ACHTUNG ! Weniger Liegen, Bitte nur Liegen ums Pool !)  
Keine oder wenig andere Leute.



**10:30** Wellness und Fitnessbereich.  
Zeitliche Abfolge von Behandlungen egal. Pro „Station“ etwa 20 min dreh.  
Models: bei Fitnessbereich, Ruheraum mit Sicht auf Fitnessbereich, Hydroxneur, Massage, und Kosmetik. Ev.. Kaltwasserbecken und Innenbad (je nach Licht)



**13:00** Pause + Essen

---

**13:30** Essen in der Fuggerstube .



---

**14:00** Böglerhalle  
Cocktail an der Bar, Feuer ? Klavier, Sitzen und Lesen

---

**15:00** Aussicht vom Balkon bereit zum Radfahren.



---

**15:30** Radfahren: Beim Radabholen fährt im Hintergrund ein Auto in die Tiefgarage.  
Radfahren durch den Ort, Ankunft und Erfrischung an der Bar..

---

**16:30** Eventuell Schwimmbad und Kaltwasserbecken.



**Ende !**